

A szakvezetéssel ellátott tanösvénybejárás választható elemei:

- a holtágak keletkezésének bemutatása
- a holtágak funkciói, felhasználása
- a Gyálai Holt-Tisza bemutatása
- a holtágrehabilitáció fogalmának tisztázása, a holtágunkon lezajlott munkálatok bemutatása
- a holtág és környezetének növény és állatvilágának bemutatása
- vízvizsgálat és összefüggései a természeti környezettel
- munkalapok kitöltése kellemes környezetben, általános iskolások számára
- csónakázás

Tanösvényen szakvezetés:

550,- Ft/fő/nap, csoportkedvezmény: -10%

Információs füzetek:

300,- Ft/db

A munkalapok fénymásolata egész napra a szükséges mennyiségben: 30,- Ft/fő

A költségekről Egyesületünk ÁFA-s számlát ad.

Az Egyesület célja ezen Tanösvény kialakításával az érdeklődők vizes élőhelyek iránti szeretetének és ismeretanyagának bővítése.

A mai világban természetesen vesszük, hogy a csapat megnyitva korlátlanul folyik a tiszta víz, ráadásul ugyanezt a jó minőségű vizet használjuk a WC leöblítésére és öntözésre is. Korlátlanul kihasználjuk talajainkat, a vegyszerek és műtrágyák használata teljesen általános. Sok ember pedig szemrebbenés nélkül dobja el a szemétét, ott ahol tetszik és amikor tetszik.

A fiatalok mentalitásának megváltoztatása a kulcs ahhoz, hogy a Földet jó állapotban örízhessük meg unokáink számára. Fel kell ébreszteni bennük a környezet iránti felelősségük jelentőségét, hiszen ők azok, akik változást hozhatnak, ami közös érdek.

Célunk, hogy az iskolás diákokat ráébentessük az őket körülvevő táj biodiverzitására, faji, élőhelyi és táji sokféleségére, valamint tudatosítsuk bennük környezet iránti felelősségüket a helyi értékek iránt.

Ha kedvet kapott a Látogatáshoz, válasszon más Tanösvény ajánlatunk közül is! További információ a honlapunkon, vagy személyesen telefonszámunkon!

Én vagyok a magyarság
Csónades, nemes folyója,
Kevély, heves folyója,
Anyám csupán ez ország
Es ringatóm e róna.
/Juhász Gyula: A Tisza/

Elérhetőségek:

Bereztk Péter Természetvédelmi Klub
6758 Rösztke, Juhász Gyula u. 1.
Tel.: 06 62 273 012
tel./fax.: 06 62 273 556, 06 20 444 6332
e-mail: kornyeztved@roszkenet.hu
www.termesztvedo.roszkenet.hu

Sára Endréné elnök

Rösztkei Sporthorgász és Természetvédelmi Egyesület
6758 Rösztke, Dózsa Gy. u. 1.

Tel.: 06 70 313 9920

e-mail: horgaszegyesulet@roszkenet.hu
www.horgaszegyesulet.roszkenet.hu

Magyar László elnök

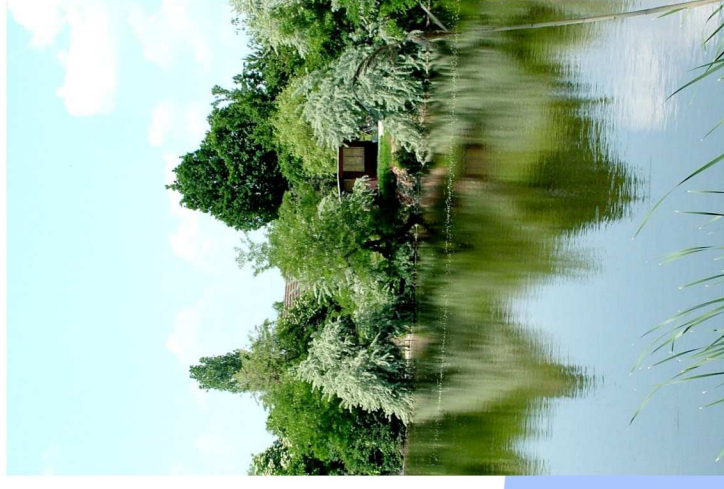
Tájibéli értékeink Rösztkén Gyálai Holt-Tisza



Kiadó: Bereztk Péter Természetvédelmi Klub
Készítette: Ladányi Zsuzsanna



*"Nyári napnak alkonyulatánál
Még álló a Kanyargó Tiszánál"
/Petőfi: Sándor/*



Magyarország folyóhálózata a természetes mederváltozások következtében, de még inkább a folyószabályozások révén, az idő során lényegesen megváltozott. A túljelelt kanyarulatok vagy maguktól lefűződtek, vagy azokat mesterséges beavatkozással, a kanyar átvágásával leválasztották. Az élő folyótól így elszakadt mederrészeket nevezik holtágaknak.

A folyószabályozási munkálatok döntő része a XIX. század második felében zajlott le Magyarországon. A holtágak egy része az idők során a meder feltöltődésével szinte nyomtalanul eltűntek, jelentős részük azonban még ma is megvan, és egészen sajátos, európai viszonylatban is figyelemre méltó, kimagasló természeti-táji értéket képvisel.



A Gyálai Holt-Tisza a Tisza-szabályozás során a mentett oldalon, 1885-ben jött létre. 18,7 km hosszú, átlagosan 86m széles, 160 ha kiterjedésű, a mélysége néhol eléri a 3m-t, vízforgata 4,8 millió m³, és a legnagyobb tiszai holtágunk.

Az emberi beavatkozások következményeképpen számos ténylező veszélyezteteti a természeti értékeinket. Az ártéri és vízjárta élőhelytípusok területei egyre inkább beszűkülnek, megszakadnak az élőhelyek összefüggő láncolatai, melyhez a természetes életpősségek egyre nehezebben tudnak alkalmazkodni. Mindezek miatt rendkívül fontos feladat az, hogy a jó ökológiai állapotú vízi, vizes és szárazföldi élőhelyek zonális és mozaikos összefüggő rendszerét helyreállítsuk, fennmaradását elősegítsük.

A Gyálai Holt-Tisza rehabilitációja megkezdődött, a program címe:

"A KÖRNYEZETI POTENCIÁL NÖVELESE A TISZA FOLYÓHATÁRKÖZELI HOLTÁGAIN"

Hogy mit is jelent ebben a helyzetben egy rehabilitáció? Elsősorban meg kell határozni azokat az intézkedéseket, melyek szükségesek az állapotromlás megakadályozására:

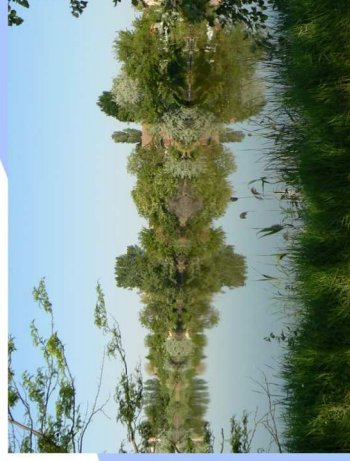
- a szennyező anyagok holtágba jutásának leállítás
- a holtág vízpótlásának megoldása
- a felszaporodott mederrészek kikotrása és a part-védelem

Így helyreállítható és későbbiekben megvédhető az adott víztest állapota.



A Gyálai Holt-Tiszánál alapvető problémát a diffúz szennyezések okozzák, pontoszerű forrást a városi kommunális szennyvízbevezetés jelentett, de mára megépült a szegedi szennyvíztisztító telep. Jelentős szerepet játszik még a mezőgazdasági tápanyagterhelés és az illegális hulladéklerakók.

Az előzetes adatgyűjtés és állapotfelmérések megtörténtek, lakossági fórumok is szerveződtek az elmúlt években. A kutatómunka alapján kidolgozott cselekvési program napjainkban is zajlik.



A Gyálai Holt-Tisza természeti értékeinek megőrzését és fennmaradását a rőszei Beretz Péter Természetvédelmi Klub tanösvények kialakításával kívánja elősegíteni. A Holt-Tisza tanösvény második állomása a Hordós és Lisztes nevű bögéket elválasztó "Rőszei átjárónál" épült, ahol a szürke nyárfák árnyékában egy különlegesen szép információs tábla látható, mely bemutatja a holtág kialakulását, élővilágát és értékeit.



Itt a turista elidőzhet, a gyerekek birtokba vehetik a haláskunyhót. Az átjáróban a Rőszei Sporthorgász és Természetvédő Egyesület csónak kikötőt épített, ahol a látogató alkalmas helyet talál a megfigyeléshez, és kedv szerint a csónakázáshoz.



Ha a túrázó horgászni is szeretne, akkor a Sporthorgász egyesületnél feltétlenül be kell jelentkeznie. A közelben, Lúdvárnál van az ország legmélyebb pontja, 75,8m. A terület már korábban is nevezetes hely volt, az itt talált 7-8000 éves termékenységet szimbolizáló szobrocskáról, mely a Lúdvári Vénusz nevet kapta.

A látogató előzetesen kérhet a túrákhoz szakvezetőt, információs füzetet és kölcsönözhet kerékpárt.